

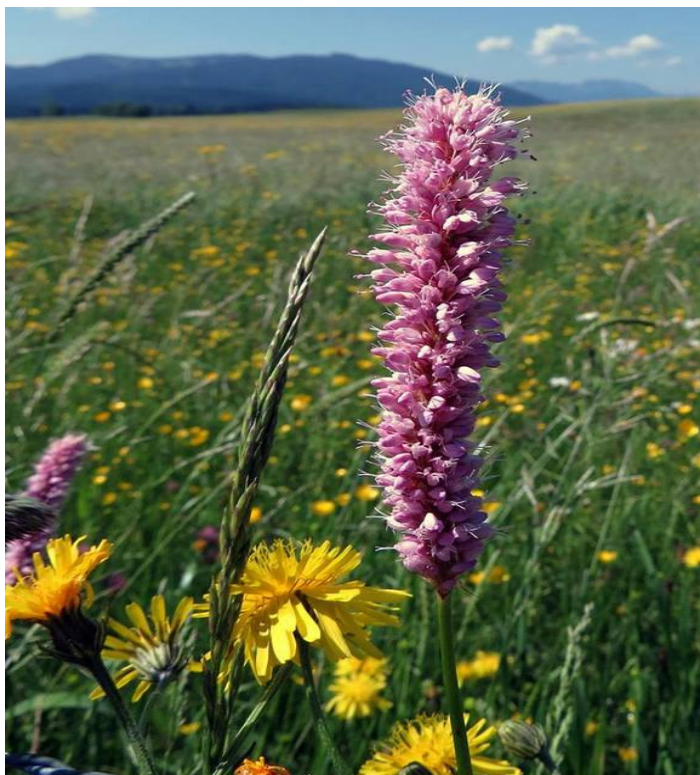


Mitglied des Deutschen Volkssportverbandes e.V. im IVV



GTW 2104-30 MOB

Geführte Tageswanderungen 2017



Veranstalter: WF „Wargau-Watschler“ e.V.

Aribert Heland, Raucheneggerstraße 8, 81245 München, Tel: 0171/5411692;

E-Mail: wargauwatschler@gmx.net. Homepage: <http://watschler.jimdo.com>

Startgebühr: € 3,-. Alle Teilnehmer erhalten eine Startkarte.

Eine Voranmeldung ist nicht erforderlich.

Die Wanderung findet bei jeder Witterung statt. Geringe Änderungen der Streckenlänge ist möglich. Sie wird für das Internationale Volkssportabzeichen gewertet. Nach absolvierter Strecke erhalten die Teilnehmer eine entsprechende Anerkennung für die IVV-Teilnahme- und Kilometerwertung gemäß den Richtlinien des Deutschen Volkssportverbandes e.V. (DVV). Die Veranstaltung ist gegen Haftpflichtansprüchen Dritter versichert. Es besteht eine Unfallversicherung für Teilnehmer.

„Winterwanderung“

Samstag, 21.01.2017

Streckenlängen: 11 km

Start: 10:00 Uhr • Rückkehr: ca. 13:00 Uhr

Treffpunkt: Bahnhofstraße 45, 83624 Otterfing

Bahnstation: Otterfing (S3)



„Wandern im Münchner Norden“

Sonntag, 05.02.2017

Streckenlängen: 11 km

Start: 10:00 Uhr • Rückkehr: ca. 13:00 Uhr

Treffpunkt: Georg-Wopfner-Straße 30, 80939 München

Bahnstation: Freimann (U6)



„Wandern rund um Schaftlach“

Samstag, 29.07.2017

Streckenlänge: 11 km

Start: 10:00 Uhr • Rückkehr: ca. 13:00 Uhr

Treffpunkt: Bahnhofstraße 2a, 83666 Waakirchen

Bahnstation: Schaftlach (BOB)



„Herbst-Wanderung“

Sonntag, 22.10.2017

Streckenlänge: 11 km

Start: 10:00 Uhr • Rückkehr: ca. 13:00 Uhr

Treffpunkt: Bahnhofplatz 5, 82054 Sauerlach

Bahnstation: Sauerlach (S3)