



Mitglied des Deutschen Volkssportverbandes e.V. im IVV

Mitglieds-Nr. 19/1006



Willkommen Freizeit



Geführte Wanderungen 2019

Wanderclub Heroldsberg 1973 e.V.

Kelten, Saurier und Raubritter rund um Heroldsberg – Pfungstmontag 10.06.2019

Startort: Haus der Vereine, Zum Bären 4, 90562 Heroldsberg

Zug: Bahnhof Heroldsberg (zum Start ca. 500m)

Parkplatz: Am Festplatz 1

Startzeit: 10:00 Uhr

Streckenlänge: ca. 11 km;

Ziel: Waldschänke Raum, Heroldsberg (ca. 13:00 Uhr)

Zum Bahnhof ca. 400 m; zum Parkplatz ca. 900 m (in der
Streckenlänge enthalten)



Steinkreuze

Durch den Kalchreuther Felsenkeller, Wolfsfelder Wiese und die Stettenberger Schlucht – ~~Samstag 27.07.2019~~ Sonntag 28.07.2019

Start-/Zielort: Haus der Vereine, Zum Bären 4, 90562 Heroldsberg

Zug: Bahnhof Heroldsberg (zum Start ca. 500m)

Parkplatz: Am Festplatz 1

Startzeit: 10:00 Uhr

Streckenlänge: ca. 11 km

Zielankunft: ca. 13:40 Uhr

Einschließlich 30 – 40 Minuten Rast im Kalchreuther Felsenkeller



Felsenkeller

Lillachquelle und die Sinterterrassen – Samstag 28.09.2019

Start: Bahnhof / Park & Ride, Bahnhofstraße 1, 91367 Weißenhohe

Zug: Bahnhof Weißenhohe

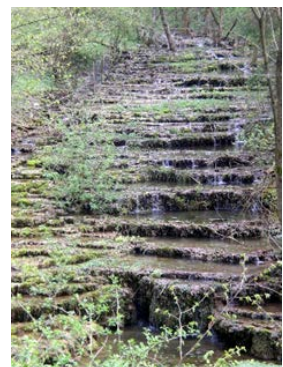
Parkplatz: Park & Ride Bahnhof Weißenhohe

Start: 10:30 Uhr

Streckenlänge: ca. 11 km

Zielankunft: ca. 13:30 Uhr, Klosterbrauerei Weißenhohe

Zum Bahnhof und Park & Ride ca. 350 m



Sinterterrassen

Weitere Informationen und Bildnachweise auf der Rückseite!



Mitglied des Deutschen Volkssportverbandes e.V. im IVV

Mitglieds-Nr. 19/1006



Veranstalter, Anmeldung und Information

Wanderclub Heroldsberg 1973 e.V.
DVV-Mitgliedsnummer: 19 / 1006

Eine Anmeldung ist für unsere Vorbereitungen erwünscht, jedoch nicht zwingend erforderlich.

Wanderclub Heroldsberg 1973 e.V.
Schützenstr. 20
90562 Heroldsberg

Tel.: 0160 272 1841

Fax: 0911 – 5182759

eMail: wanderclub-heroldsberg@nefkom.net

Internet: <http://www.wanderclub-heroldsberg.de/>

Startgebühr und Startkarte

Startgebühr: € 3,-

Alle Teilnehmer erhalten eine Startkarte.

Die Wanderung wird für das Internationale Volkssportabzeichen gewertet.

Nach absolvierter Strecke erhalten die Teilnehmer eine entsprechende Wertung für die IVV-Teilnahme- und Kilometerwertung gemäß den DVV-Richtlinien.

Die Veranstaltung ist gegen Haftpflichtansprüche Dritter versichert.

Es besteht eine Unfallversicherung für Teilnehmer mit vollständig ausgefüllter Startkarte.

Bildnachweise

Steinkreuze: Ailura, CC BY-SA 3.0 AT (unverändert;
https://de.wikipedia.org/wiki/Datei:Heroldsberg_Steinkreuze_5016.jpg)

Felsenkeller: H. Pruckner (unverändert)

Sinterterrassen: Derzno (unverändert; https://commons.wikimedia.org/wiki/File:Lillachquelle_05.jpg)