



# Geführte Wanderungen 2020

## Wanderclub Heroldsberg 1973 e.V.

**Samstag 28.03.2020**

**Geführte Wanderung Kalchreuth;**

**Thema: „Zum Sklavensee und den Kalchreuther Kirschgärten“**

**Startort:** Gasthaus Sussner, Erlanger Str. 1  
90562 Kalchreuth

**Zug:** Bahnhof Kalchreuth (zum Start ca. 500m)

**Parkplatz:** Auf öffentlichen Parkflächen in der Ortschaft

**Startzeit:** 10:00 Uhr

**Streckenlänge:** ca. 6 + 11 km;

**Ziel:** Gasthaus Sussner, (ca. 11:45 und 13:00 Uhr)

Einschließlich kurzer Vesperpause auf halber Strecke



Kirschbaumbüte

**Samstag 25.07.2020**

**Geführte Wanderung Heroldsberg;**

**Thema: „Geschichten zu Heroldsberg und den 4 Schlössern“**

**Start / Ziel:** Haus der Vereine, Zum Bären 4, 90562 Heroldsberg

**Zug:** Bahnhof Heroldsberg (zum Start ca. 500m)

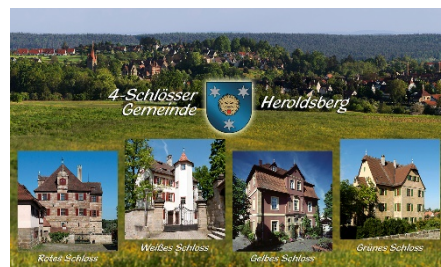
**Parkplatz:** Am Festplatz 1

**Startzeit:** 10:00 Uhr

**Streckenlänge:** ca. 6 + 11 km

**Zielankunft:** ca. 11:45 und 13:00 Uhr

Einschließlich kurzer Vesperpause auf halber Strecke



Schlösser Heroldsberg

**Samstag 26.09.2020**

**Geführte Wanderung Heroldsberg;**

**Thema: „Die Flugabwehr im 2. Weltkrieg in und um Heroldsberg“**

**Start:** Haus der Vereine, Zum Bären 4, 90562 Heroldsberg

**Zug:** Bahnhof Heroldsberg (zum Start ca. 500m)

**Parkplatz:** Am Festplatz 1

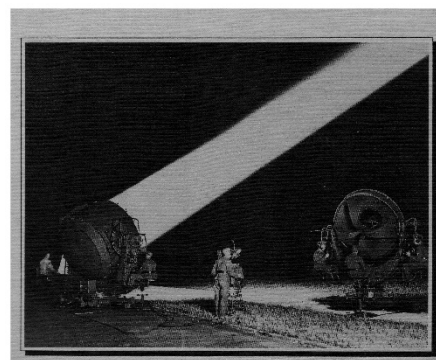
**Startzeit:** 10:00 Uhr

**Streckenlänge:** ca. 6 + 11 km

**Zielankunft:** Waldschänke Raum, Am Ruhstein 35,  
90562 Heroldsberg (ca. 11:45 und 13:00 Uhr)

Zum Bahnhof ca. 400 m; zum Parkplatz ca. 900 m (in der  
Streckenlänge enthalten)

Einschließlich kurzer Vesperpause auf halber Strecke



Horch- und Scheinwerferstellung

**Weitere Informationen und Bildnachweise auf der Rückseite!**



Mitglied des Deutschen Volkssportverbandes e.V. im IVV

Mitglieds-Nr. 19/1006



## Veranstalter, Anmeldung und Information

**Wanderclub Heroldsberg 1973 e.V.**

**DVV-Mitgliedsnummer: 19 / 1006**

***Eine Anmeldung ist für unsere Vorbereitungen erwünscht!***

Wanderclub Heroldsberg 1973 e.V.

Schützenstr. 20

90562 Heroldsberg

Tel.: 0160 272 1841

Fax: 0911 – 5182759

eMail: [wanderclub-heroldsberg@nefkom.net](mailto:wanderclub-heroldsberg@nefkom.net)

Internet: <http://www.wanderclub-heroldsberg.de/>

### **Startgebühr und Startkarte**

Startgebühr: €3,-

Alle Teilnehmer erhalten eine Startkarte.

Die Wanderung wird für das Internationale Volkssportabzeichen gewertet.

Nach absolvierter Strecke erhalten die Teilnehmer eine entsprechende Wertung für die IVV-Teilnahme- und Kilometerwertung gemäß den DVV-Richtlinien.

Die Veranstaltung ist gegen Haftpflichtansprüche Dritter versichert.

Es besteht eine Unfallversicherung für Teilnehmer mit vollständig ausgefüllter Startkarte.

### **Bildnachweise**

Kirschbaumbliüte: Gemeinde Kalchreuth (unverändert)

Schlösser Heroldsberg: Dieter Kaletsch (unverändert)

Horch- und Scheinwerferstellung: Siemensforum (unverändert)