



www.wanderkaufhaus.de



Willkommen Freizeit

www.dvv-wandern.de

Mitgliedsnummer: 15/1123 HE

# Einfach kommen und mitwandern Geführte Wanderung mit Krippenweg in Großenlüder

am

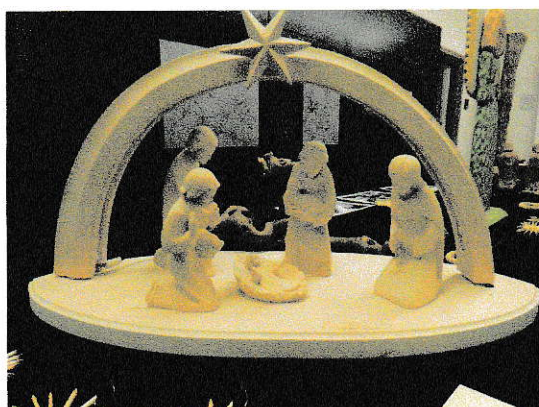
## 19. Dezember

### Start um 10.00 Uhr

Start und Ziel: Gasthaus „Zum Hirsch“,  
Lauterbacher Str. 16, 36137 Großenlüder

Wanderstrecken: ca. 6 km und ca. 11 km

Geringe Änderungen der Streckenlängen sind möglich.



**Startgebühr: € 3,00, Kinder und Jugendliche bis 16 Jahre € 1,50**

**Bitte die aktuellen Coronamaßnahmen beachten.**

**Alle Teilnehmer erhalten eine Startkarte, die beim Veranstalter verbleibt.**

**Anmeldung und Information: Walter Motz, Lauterbacher Str. 21,**

**36137 Großenlüder, Tel. 06648/8620, eMail: [walter.motz@t-online.de](mailto:walter.motz@t-online.de)**

**Veranstalter: Natur- und Wanderfreunde Großenlüder. [dvv-wandern.de/grossenlueder](http://dvv-wandern.de/grossenlueder)**

Die Wanderung findet bei jeder Witterung statt. Sie wird für das Internationale

Volkssportabzeichen und das Bonusprogramm von Krankenkassen gewertet.

Nach absolvierter Strecke erhalten die Teilnehmer eine entsprechende Anerkennung für die IVV-Teilnahme- und Kilometerwertung gemäß den Richtlinien des Deutschen

Volkssportverbandes e.V. (DVV). Die Veranstaltung ist gegen Haftpflichtansprüche

Dritter versichert. Es besteht eine Unfallversicherung für Teilnehmer.

Getränkeposten auf jeder Strecke.