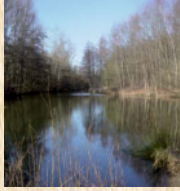




- PW 11 NRW** **Rund um den Otto-Maigler-See**
Alt-Hürth – 8 und 13 km
- PW 121 NRW** **Ville-Seen-Wanderweg**
Alt-Hürth – 5, 10 und 15 km
- PW 209 NRW** **Typisch Kölsch**
Köln – 6 und 10 km
- PW 316 NRW** **Heimatblicke im Vorgebirge**
Bornheim – 7, 12 und 22 km
- PW 336 NRW** **Dhünnsauber**
Leverkusen – 5, 10 und 20 km
- PW 343 NRW** **Schmitzchen-Schleicher-Wanderweg**
Bergisch Gladbach – 7, 12, 20, 32 und 42 km
- PW 354 NRW** **Zollernroute**
Dortmund - 6 und 10 km
- PW 390 SH** **Land, Watt & Meer**
Nordseeheilbad Büsum - 7 und 13 km



Wandergesellen Alt-Hürth 1991 e.V.

Verantwortlich:
Frank Over,

Am Clementinenhof 3, 50354 Hürth (Alt-Hürth),
Telefon: 02233-16281, Mobil: 0170-5363362
frank.over@wandergesellen-alt-huerth.de
weitere Ansprechpartner im Innenteil





Markierung



Markierung

Ville-Seen-Wanderweg

Genehmigungs-Nr. NW 121 NRW **Alt-Hürth – 5, 10 und 15 km**

Auskunft:

Thomas Trimborn, Mobil: 0160-3647662, Berrenrather Straße 488, 50354 Hürth/Efferen,
E-Mail: thomas.trimborn@wandergesellen-alt-huerth.de
und **Frank Over**, Mobil: 0170 - 5363362,
Am Clementinenhof 3, 50354 Hürth,
Telefon: 02233 - 16281, E-Mail: frank.over@wandergesellen-alt-huerth.de
www.wandergesellen-alt-huerth.de

Start und Ziel:

Klein's Backstube mit Café Klein

Lindenstraße 36, 50354 Hürth (Alt-Hürth), Telefon: 02233- 94 30 90
Öffnungszeiten: Montag-Freitag 05.30-18.00 Uhr, Samstag 06.00-15.00 Uhr
Sonntag 07.00-13.00 Uhr (Feiertage über Auskunft abklären! siehe Internet)

Hubert Fund (Inhaber: Thomas Fund)

Weierstraße 30, 50354 Hürth (Alt-Hürth), Telefon 02233- 453 30
Öffnungszeiten: Dienstag und Freitag 09.00-17.00Uhr,
Mittwoch 13.00-17.00 Uhr, Samstag 09.00-13.00 Uhr
Montag, Donnerstag und Sonntag geschlossen!

Hinweis: Die Wanderwege sind ganzjährig begehbar. Letzte Startmöglichkeit für die Wanderstrecken: 3 Stunden vor Sonnenuntergang. **Zielschluss spätestens bei Sonnenuntergang.**

Verpflegung: In den Startorten befinden sich einige Lokale und Geschäfte. – Eine Selbstverpflegung ist ratsam.

Auszeichnung: Nach absolvierter Wanderung kann im Startlokal **Café Klein** oder bei **Hubert Fund** ein Stoffaufnäher (siehe Rückseite) zum Preis von 3,00 Euro erworben werden.

Anfahrt für Bahn- und Busfahrer: Abfahrtszeiten erhalten Sie unter Tel.: 01806-504030 Stadtbahn Linie 18 (Köln-Bonn) „Ausstieg: Hürth-Hermülheim“ von dort mit dem Stadtbus Linie 713 Richtung Chemiepark Knapsack „Ausstieg: Katharinenstrasse“ (100 Meter zum Café Klein)

ACHTUNG: Der Stadtbus fährt nicht an Sonn- und Feiertagen! Am Sonntag fährt ein Linienbedarfsverkehr (AST) Hürth aber nur ab Stadtbahn Linie 18 „Ausstieg Hermülheim“. Die Abfahrtszeiten von AST erhalten Sie unter Tel.: 02233- 197 31. – *Das AST-Taxi muß 30 Minuten vorher bestellt werden.*

Parkplatz in Alt-Hürth: Auf dem Kirmesplatz. Von hier sind es noch ca. 200 m zum Start & Ziel.

50354 Hürth (Alt-Hürth), Lindenstraße 36

Telefon 02233- 94 30 90
Mo.-Fr. 05.30-18.00 Uhr
Sa. 06.00-15.00 Uhr
So. 07.00-13.00 Uhr

Feiertage über Auskunft abklären!
Siehe Internet



- wo es duftet und schmeckt

*so nah, so gut,
so sympathisch!*

Hubert Fund

Inhaber: Thomas Fund

50354 Hürth (Alt-Hürth) Fhld.

Weierstraße 30

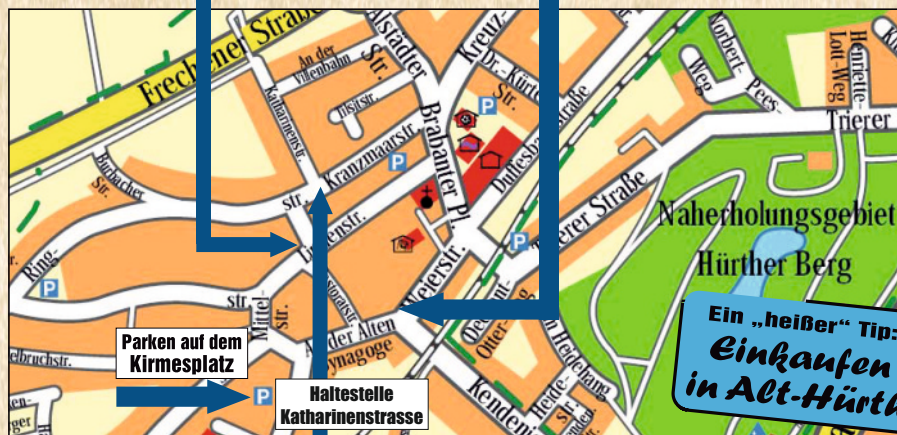
Telefon (0 22 33) 4 53 30

Telefax (0 22 33) 4 47 19

E-Mail: info@hubert-fund.de

www.hubert-fund.de

Schließanlagen
Briefkastenanlagen
Hausabsicherungen

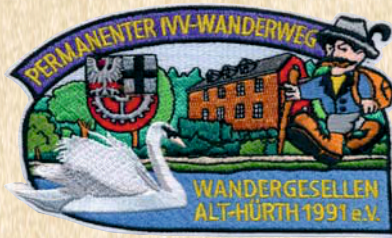


Ein „heißer“ Tip:
**Einkaufen
in Alt-Hürth**

Alt-Hürth



Erinnerungs-
Stempel



Dieser Aufnäher ist in allen
PW-Startlokalen erhältlich.
(solange der Vorrat reicht)

3,50 €



Allgemeine Veranstaltungshinweise

Teilnahme: Der Wanderweg ist nach den Richtlinien des Deutschen Volkssportverbandes e.V. (DVV) im IVV eingerichtet und wird für das Internationale Volkssportabzeichen gewertet. Mit der Meldung (Erwerb der Startkarte) anerkennt der Teilnehmer die Ausschreibungsbedingungen.

Startgebühr: 3,- €. Alle Teilnehmer erhalten eine Startkarte.

Hinweis: Jeder Teilnehmer startet auf eigene Verantwortung und Gefahr. Für gesundheitliche Schäden wird keine Haftung übernommen. Mit der Anmeldung verzichtet der Teilnehmer ausdrücklich auf die Geltendmachung irgendwelcher Ansprüche an den Veranstalter und erkennt diese Ausschreibung an.

IVV-Wertung/Kontrollstellen: Eine IVV-Teilnahmewertung täglich, jedoch immer die erwarteten Kilometer (IVV-Kilometerwertung). Wird eine Strecke mehrfach absolviert, ist jeweils der Erwerb einer Startkarte erforderlich. Die erworbene Startkarte ist auf der Strecke mitzuführen nur und die Kontrollvermerke einzutragen. Der IVV-Wertungsstempel wird nach absolvierter Strecke bei persönlicher Vorlage und namentlicher Übereinstimmung von Startkarte und Wertungsheft erteilt, wenn alle Kontrollvermerke vorhanden sind. Der IVV-Wertungsstempel wird ausschließlich in verbandseigene Wertungshefte vergeben.

Selbst-Kontrollstellen-Schilder:



PW: Otto-Maigler-See = weiße Schilder,
die anderen PW's haben gelbe Schilder.

Wichtige Hinweise: Bei der Überquerung bzw. der Benutzung von Straßen ist die StVO zu beachten. Tiere sind an der Leine zu führen. **Rauchen ist im Wald verboten.** Bei Schnee und Eis werden die Wanderwege nicht gestreut oder geräumt. – Hinweise für Bahn- und Busreisende siehe jeweiligen PW.

(Druck & Gestaltung):



**IHR PARTNER
IN SACHEN**

- Vereinsbedarf
- Stickerei
- Laserarbeiten
- Arbeitskleidung
- Geschenkartikel
- Textilveredlung

u.v.m. Vieles ab 1, denn draunter lohnt sich nicht.

Logo-Tex e.K. - Textildruck und -handel - Sudetenstrasse 71 - 73 - 35581 Wetzlar-Münchholzhausen
Tel.: 0 64 41 / 20 49 49 1 - Mail: info@logo-tex.de - Internet: www.logo-tex.de