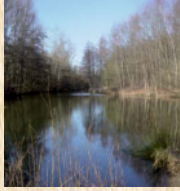




- PW 11 NRW** **Rund um den Otto-Maigler-See**
Alt-Hürth – 8 und 13 km
- PW 121 NRW** **Ville-Seen-Wanderweg**
Alt-Hürth – 5, 10 und 15 km
- PW 209 NRW** **Typisch Kölsch**
Köln – 6 und 10 km
- PW 316 NRW** **Heimatblicke im Vorgebirge**
Bornheim – 7, 12 und 22 km
- PW 336 NRW** **Dhünnszauber**
Leverkusen – 5, 10 und 20 km
- PW 343 NRW** **Schmitzchen-Schleicher-Wanderweg**
Bergisch Gladbach – 7, 12, 20, 32 und 42 km
- PW 354 NRW** **Zollernroute**
Dortmund - 6 und 10 km
- PW 390 SH** **Land, Watt & Meer**
Nordseeheilbad Büsum - 7 und 13 km



Wandergesellen Alt-Hürth 1991 e.V.

Verantwortlich:
Frank Over,

Am Clementinenhof 3, 50354 Hürth (Alt-Hürth),
Telefon: 02233-16281, Mobil: 0170-5363362
frank.over@wandergesellen-alt-huerth.de
weitere Ansprechpartner im Innenteil



Schmitzchen-Schleicher-Wanderweg

Genehmigungs-Nr. PW 343 NRW

Bergisch Gladbach – 7, 12, 20, 32 und 42 km

Auskunft: **Manfred Feige**, Mobil: 0175 - 96 41 203, Hoppersheider Weg 54, 51061 Köln, E-Mail: manfredjf@koeln.de
und **Frank Over**, Mobil: 0170 - 5363362, Am Clementinenhof 3, 50354 Hürth, Telefon: 02233 - 16281, E-Mail: frank.over@wandergesellen-alt-huerth.de www.wandergesellen-alt-huerth.de

Start und Ziel: **Café Pieper**, Altenberger-Domstraße 100, 51467 Bergisch Gladbach
Öffnungszeiten: Montag bis Freitag: 05.30 Uhr - 18.00 Uhr
Samstag: 05.30 Uhr - 16.00 Uhr
Sonn- & Feiertag: 07.30 Uhr - 17.00 Uhr

Zielschluss spätestens bei Sonnenuntergang

Hinweis: Die Wanderwege sind ganzjährig begehbar. Die Wanderung kann bei jeder Witterung durchgeführt werden. Die Strecken werden nicht gestreut, und nicht von Schnee geräumt.

Startgebühr: 3,00 Euro. Alle Teilnehmer erhalten eine Startkarte & Wegebekanntmachung.

Marathon-Zusatz: Auf Wunsch Stoffabzeichen für 3,50 Euro und Urkunde für 1,00 Euro.

Verpflegung: Im Startort befinden sich einige Lokale und Geschäfte. Eine Selbstverpflegung ist ratsam.

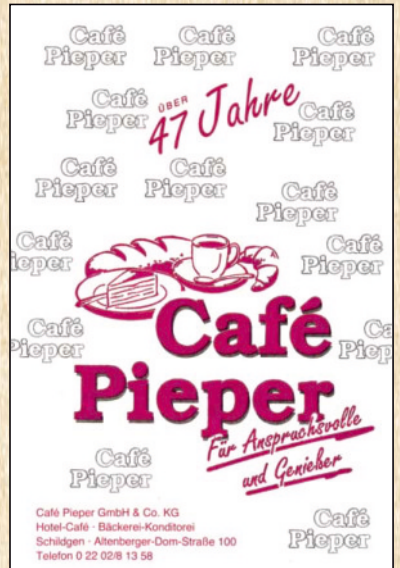
Anreise mit dem Pkw: über die A3-Ausfahrt Leverkusen Richtung Bergisch Gladbach.

Parkplatz: Bitte den Parkplatz „Am Schild“ am Bürgerzentrum benutzen! – Von hier sind es noch ca. 250 m bis zum Start & Ziel.

Marathon-Stoffabzeichen



Marathon-Urkunde

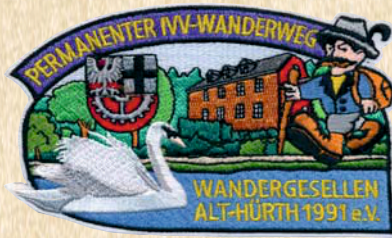


Markierung

Bergisch Gladbach



Erinnerungs-
Stempel



Dieser Aufnäher ist in allen
PW-Startlokalen erhältlich.
(solange der Vorrat reicht)

3,50 €



Allgemeine Veranstaltungshinweise

Teilnahme: Der Wanderweg ist nach den Richtlinien des Deutschen Volkssportverbandes e.V. (DVV) im IVV eingerichtet und wird für das Internationale Volkssportabzeichen gewertet. Mit der Meldung (Erwerb der Startkarte) anerkennt der Teilnehmer die Ausschreibungsbedingungen.

Startgebühr: 3,- €. Alle Teilnehmer erhalten eine Startkarte.

Hinweis: Jeder Teilnehmer startet auf eigene Verantwortung und Gefahr. Für gesundheitliche Schäden wird keine Haftung übernommen. Mit der Anmeldung verzichtet der Teilnehmer ausdrücklich auf die Geltendmachung irgendwelcher Ansprüche an den Veranstalter und erkennt diese Ausschreibung an.

IVV-Wertung/Kontrollstellen: Eine IVV-Teilnahmebewertung täglich, jedoch immer die erwarteten Kilometer (IVV-Kilometerwertung). Wird eine Strecke mehrfach absolviert, ist jeweils der Erwerb einer Startkarte erforderlich. Die erworbene Startkarte ist auf der Strecke mitzuführen nur und die Kontrollvermerke einzutragen. Der IVV-Wertungsstempel wird nach absolvierter Strecke bei persönlicher Vorlage und namentlicher Übereinstimmung von Startkarte und Wertungsheft erteilt, wenn alle Kontrollvermerke vorhanden sind. Der IVV-Wertungsstempel wird ausschließlich in verbandseigene Wertungshefte vergeben.

Selbst-Kontrollstellen-Schilder:



PW: Otto-Maigler-See = weiße Schilder,
die anderen PW's haben gelbe Schilder.

Wichtige Hinweise: Bei der Überquerung bzw. der Benutzung von Straßen ist die StVO zu beachten. Tiere sind an der Leine zu führen. **Rauchen ist im Wald verboten.** Bei Schnee und Eis werden die Wanderwege nicht gestreut oder geräumt. – Hinweise für Bahn- und Busreisende siehe jeweiligen PW.

(Druck & Gestaltung):



LOGO-TEX

**IHR PARTNER
IN SACHEN**

- Vereinsbedarf
- Arbeitskleidung
- Stickerei
- Geschenkartikel
- Laserarbeiten
- Textilveredlung

u.v.m. Vieles ab 1, denn drunter lohnt sich nicht.

Logo-Tex e.K. - Textildruck und -handel - Sudetenstrasse 71 - 73 - 35581 Wetzlar-Münchholzhausen
Tel.: 0 64 41 / 20 49 49 1 - Mail: info@logo-tex.de - Internet: www.logo-tex.de